



BFS III Berufsfachschule Fachrichtung Gastronomie

Gastronomische Assistentin und
Gastronomischer Assistent mit
Schwerpunkt Systemgastronomie und
Markenhotellerie
sowie
Erwerb der Fachhochschulreife

Aufnahmevoraussetzungen:

- Mittlerer Schulabschluss (MSA),
- oder ein als gleichwertig anerkannter Bildungsabschluss
- Freude am Umgang mit Gästen

Ausbildungsdauer:

- 2 Jahre

Bildungsabschlüsse:

- staatlich geprüfte(r) Gastronomische(r) Assistent/-in, Schwerpunkt Systemgastronomie und Markenhotellerie.
- Fachhochschulreife

Das erwartet Sie bei uns:

○ Berufliche Lernfelder

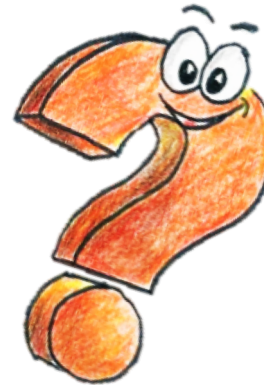
- Gastgewerbliche Betriebe und deren Konzepte
- Standardisierte Arbeitsabläufe im Unternehmen
- Gastgewerbliche Leistungsprozesse planen, organisieren, beurteilen
- Herstellen, Verarbeiten und Präsentieren von Speisen und Getränken
- Gäste professionell beraten und betreuen
- Warenwirtschaftssysteme
- Buchhaltung/Controlling
- Personalmanagement
- Marketing

○ Berufspraktika

- Praktika in Betrieben der Systemgastronomie und Markenhotellerie im In- und Ausland (gefördert durch Erasmus+)

○ Allgemeinbildende Fächer

- Deutsch/ Kommunikation
- Englisch
- Spanisch als 2. Fremdsprache zum Erwerb der Allgemeinen Hochschulreife in der Berufsoberschule
- Mathematik (Zusatzunterricht zum Erwerb der Fachhochschulreife)
- Wirtschaft/Politik



Perspektiven:

Nach bestandener Abschlussprüfung sind Sie "Staatlich geprüfte Gastronomische Assistentin" bzw. "Staatlich geprüfter Gastronomischer Assistent mit Schwerpunkt Systemgastronomie und Markenhotellerie" und können

- direkt in den Beruf einsteigen,
- eine verkürzte duale Ausbildung oder ein duales Studium in der Gastronomie, Hotellerie oder im Nahrungsmittelhandwerk absolvieren.

Mit dem Erwerb der Fachhochschulreife:

- ein Studium an einer Fachhochschule beginnen oder
- die Berufsoberschule besuchen und Abitur machen.

→ Bewerben Sie sich jetzt

Das Bewerbungsformular finden auf der Homepage der BS Elmshorn

Haben Sie Fragen?

Schreiben Sie uns:

Claudia.Letzner@bs-elmshorn.de